



Architecture  
et Maîtres d'Ouvrage  
Occitanie Méditerranée



---

**Equipe MOA : Hibrid, Alexandre Teissier, Promeo Groupe, Lazard Group**

---

**Equipe de Maitrise d'œuvre :**

Architectes : TAA architectes mandataire

(Aurélie GUINEL, Lauriane GELY, Chloé MEAU, Eglantine BUI, Nina FANGOUSE, Stéphanie GINIBRE)

Samantha Dugay architecte

GSLN architectes

Moex : TAA architectes

AMO : Groupe Loubet, Adtentio consulting, Casamo

AMO HQE : Oasis

OPC : Atelier A+

Be structure : Terrel, Verdier (exe)

Be fluide : Dexo, Synapse Concept, Argetec

Be acoustique : Sigma

BE VRD : Innovinfra

Paysagiste : Coloco

Be géotechnique : EGSA

BC/CSPS : Qualiconsult

Synthese EXE : C&G

ZAC Cambaceres, urbaniste XDGA et Ilex paysage

---

**Démarrage étude** : Concours septembre 2020

**Date obtention PC** : septembre 2022

**Date démarrage chantier** : 31/10/2023

**Date livraison** : octobre 2026

**SDP** : 26 925m<sup>2</sup>

**Surface foncière** : 7 812 m<sup>2</sup>

**Montant des travaux** : 45 M€

---

**Entreprises :**

Terrassement : Milhaud TP

Fondation spéciale : Bellmas

GO : BEC construction

Flocages / ouvrages CF : DI Projection

Charpente métallique : COM ACMD

Etanchéité : Dalles Du Midi

Menuiseries extérieures, Alu, mur rideaux verrière : Labastere

Menuiseries extérieures du socle : Barsalou

Serrurerie : Artel et Bruyas

Platerie / Faux plafond : Socogyps et Isolplac

Peinture / Sols souples / Moquettes / sol dur, faïence : Equisio

Menuiseries intérieures : Somepose et Concept Parachini

CFO / CFA : EDISON

Chauffage / Ventilation / Climatisation / Plomberie : Sanithermic

Ascenseurs : TK elevator et Kone

Sprinklage : AAI

Espaces verts et arrosage : SERPE

Voirie réseaux humides et réseaux secs : JBS

Portails automatiques : OPNA

Stores intérieurs : Store Climatic

Rideaux métalliques : Reparstore

---

## **Description du projet :**

« Le projet consiste en la réalisation d'un ensemble immobilier composé d'un socle actif surmonté de quatre émergences, dites « plots ». Il intégrera trois niveaux de stationnement en sous-sol, des commerces et services en rez-de-chaussée, ainsi que des bureaux répartis sur des niveaux supérieurs, variant de un à cinq étages au-dessus du socle.

L'architecture de la halle Nova se caractérise par un exosquelette en béton blanc, dont la trame structurelle met en valeur les fonctions du bâtiment. Ambitieux par son programme mixte, le projet s'inscrit avec sobriété et respect dans son environnement urbain et paysager.

Les serres, placées en points de fuite des principales perspectives du quartier Cambacérés, structurent trois plots de bureaux reliés par un socle actif accueillant commerces et services. Les patios, ouverts sur le nouveau quartier, permettent l'implantation de terrasses de restaurants et la création d'espaces paysagers qualitatifs.

La continuité végétale est assurée par des arbres de hautes tiges implantés dans les patios, se prolongeant verticalement au sein des serres urbaines plantées d'essences méditerranéennes. Ces serres contribuent également à fragmenter et animer la longue façade nord, en offrant une séquence d'événements botaniques visibles depuis l'autoroute.

Véritables lieux de vie, les serres urbaines accueillent à la fois des jardins méditerranéens et des espaces partagés pour les usagers des bureaux : espaces de réunion informelles, espaces de détente et terrasses extérieures, orientées au sud vers le quartier Cambacérés. »

---

## **Programme :**

Un socle composé de deux niveaux : socle bas et socle haut. Ces deux niveaux de socle intègrent les halls d'accès aux plots et les locaux nécessaires au fonctionnement de l'ensemble du bâtiment.

Ils intègrent également une multitude de programmes qui permettront de compléter et dynamiser le site comme une salle de sport, des commerces, restaurants et services, ainsi qu'une halle gourmande.

Un parc de stationnement en sous-sol se développant sur 3 niveaux (5 demi-niveaux), pour un total de 498 places.

4 plots de bureaux en R+5

---

## **Particularité du projet :**

BREEAM niveau good

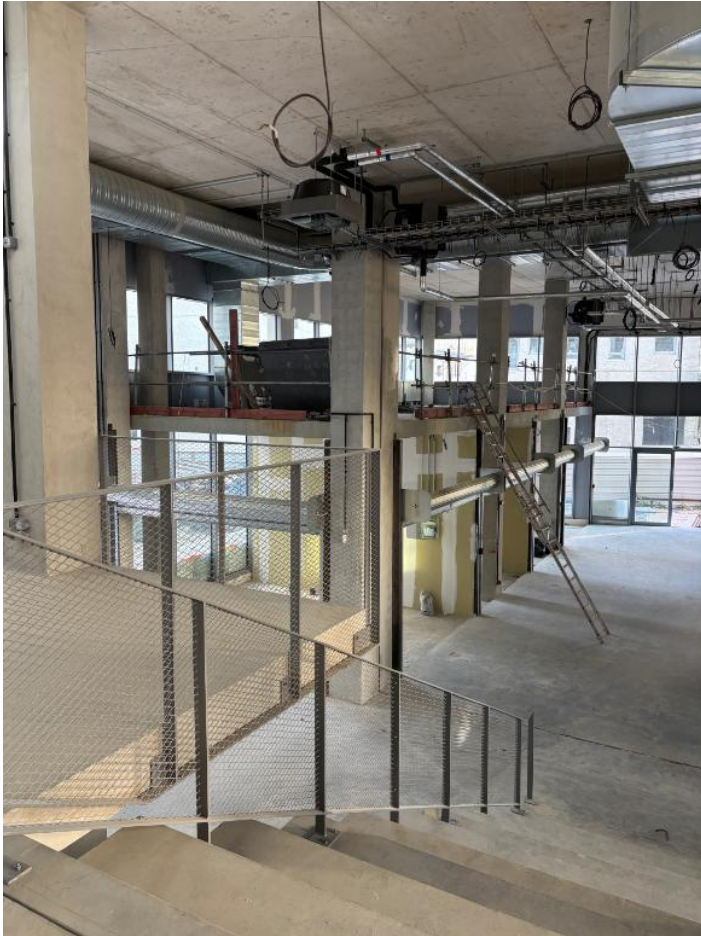
Projet en périmètre ABF

---

**Photos :**







FIN

---